

To make your
workflow excellent.



Minivette® POCT

ポイントオブケアテストのための微量血液の
採取・分注に



- 微量の全血を分注
- 採血容量：10 μ l、20 μ l、50 μ l、100 μ l、200 μ l
- 添加物無し、ヘパリンリチウム、EDTA K3

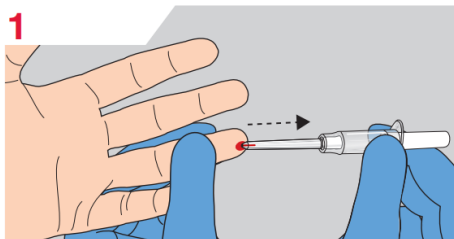
管理医療機器



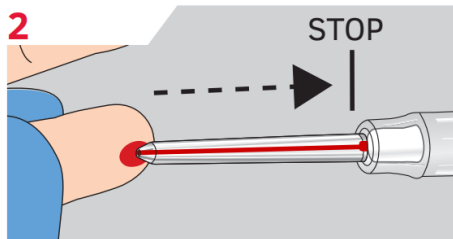
プレアナリティクス

Minivette® POCT

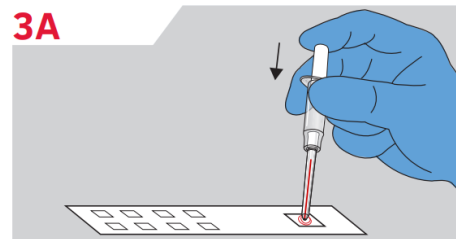
Art.No.	製品名	カラーコード	入数(本)	添加物
17.2111.010	Minivette採血管 POCT 10μl	□	200	添加物無し
17.2111.020	Minivette採血管 POCT 20μl	□	200	添加物無し
17.2111.050	Minivette採血管 POCT 50μl	□	200	添加物無し
17.2111.100	Minivette採血管 POCT 100μl	□	200	添加物無し
17.2111.200	Minivette採血管 POCT 200μl	□	150	添加物無し
17.2112.120	Minivette採血管 POCT 20μl LH 緑	■	200	ヘパリンリチウム
17.2112.150	Minivette採血管 POCT 50μl LH 緑	■	200	ヘパリンリチウム
17.2112.101	Minivette採血管 POCT 100μl LH 緑	■	200	ヘパリンリチウム
17.2112.200	Minivette採血管 POCT 200μl LH オレンジ	■	150	ヘパリンリチウム
17.2113.120	Minivette採血管 POCT 20μl K3E 紫	■	200	EDTA K3
17.2113.150	Minivette採血管 POCT 50μl K3E 紫	■	200	EDTA K3
17.2113.101	Minivette採血管 POCT 100μl K3E 紫	■	200	EDTA K3
17.2113.201	Minivette採血管 POCT 200μl K3E 紫	■	150	EDTA K3



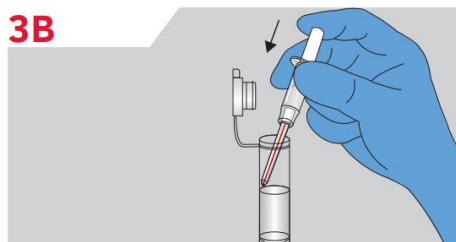
1
Minivette採血管を水平に保持します。ピストンの先端にある空気穴を塞いだり、ピストンを押し下げたりしないでください。気泡が入らないよう注意しながら漏出した血液を採取してください。



2
血液がフィルターに到達したら採血は完了です。



3A
採血管の先端をテストカードに置き、ピストンを軽く押し下げて血液を吐出します。



3B
または血液をマイクロチューブに分注します。

全ての血液検体は感染性があるものとして取り扱う必要があります。

グローブを着用してください。

管理医療機器 一般的名称:開放型採血用チューブ 販売名:Minivette採血管 医療機器承認番号:30500BZX00151000

製造販売業者 / 販売元
ザルスタット株式会社

本社
〒101-0047 東京都千代田区内神田2-16-11
内神田渋谷ビル
TEL:03-3526-3530 FAX:03-3526-0870

大阪営業所
〒564-0063 大阪府吹田市江坂町1-23-43
ファサード江坂ビル
TEL:06-6339-6886 FAX:06-6339-8976

福岡営業所
〒812-0011 福岡県福岡市博多区博多駅前3-2-8
住友生命博多ビル
TEL:092-433-3600 FAX:092-433-3601